

PRECISMECA - MONTAN

Einsatzempfehlungen für Rollentypen

Durch die verschiedenen Rollentypen bietet Ihnen PRECISMECA die Möglichkeit einer optimalen Anpassung an Ihre Einsatzbedingungen.

Mit den nachfolgenden Hinweisen wollen wir Ihnen die Auswahl erleichtern.

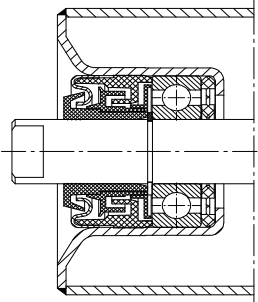
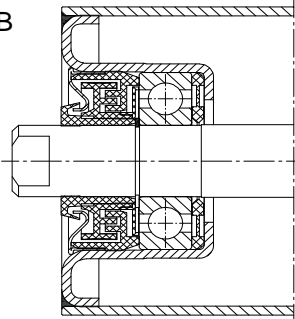
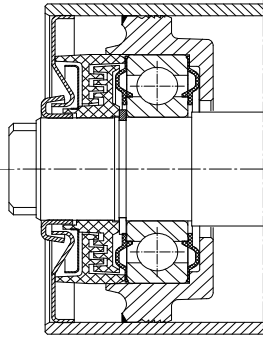
Unsere Fachleute helfen Ihnen gern bei der Auswahl.

Application recommendations for roller types

With its wide range of conveyor roller types, PRECISMECA offers optimum adaptation to the customer's individual application conditions.

The information given in the chart below serves to facilitate selection.

Our specialists are always available to help you with the selection.

Branche Branch	Einsatzbedingungen Application Conditions	empfohlener Dichtungstyp recommended seal types
<p>Steine und Erden, Sand and gravel,</p> <p>Baustoffe, Recycling Building material, recycling</p> <p>Kali, Salz, Nährstoffe Potash, salt, foodstuffs</p>	<p>leichte Einsatzbedingungen light duty</p> <p>bis einschließlich Lagergröße 6204 to bearing size 6204, included,</p>	<p>PSB</p> 
<p>Holz und Papier, Wood and paper,</p> <p>Bergbau (Untertage), Mining,</p> <p>Bergbau (Tagebau), Opencast mining,</p> <p>Recultivierung, Recultivation,</p>	<p>leichte und mittlere Einsatzbedingungen light and medium duty</p> <p>bis einschließlich Lagergröße 6308 to bearing size 6308, included,</p>	<p>DSB</p> 
<p>Hafenanlagen, Port installations,</p> <p>Hüttenwerke, Steel mills,</p> <p>Kraftwerke, Power stations,</p>	<p>mittlere und schwere Einsatzbedingungen medium and heavy duty</p> <p>ab Lagergröße 6310 from bearing size 6310</p>	<p>DSK</p> 
1/06		<p>Blatt Sheet 002A</p>

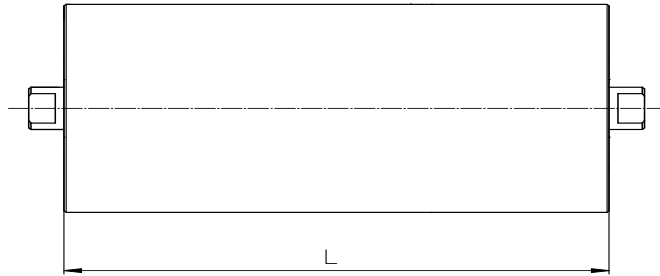
PRECISMECA - MONTAN

Rollenlänge L [mm]

in Abhängigkeit von der Gurtbreite

Roller length L [mm]

in relation to the belt width

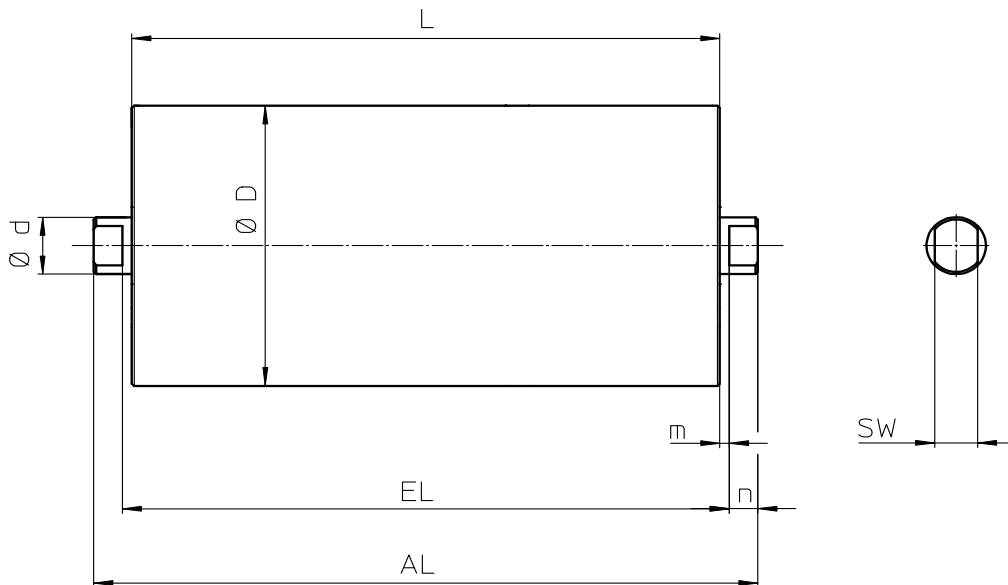


Obergurt-Stationen / Carrying roller stations												
Gurtbreite / Belt width	400	500	650	800	1000	1200	1400	1600	1800	2000	2200	2400
[mm]	Rollenlänge L						Roller lengths L					
	500	600	750	950	1150	1400	1600	1800	2000	2200		
	250	315	380	465								
		200	250	315	380	465	530	600	670	750	800	900
Obergurt-Girlanden / Carrying roller garlands												
Gurtbreite / Belt width	400	500	650	800	1000	1200	1400	1600	1800	2000	2200	2400
[mm]	Rollenlänge L						Roller lengths L					
				315	380	465	530	600	670	750	800	900
						570	640	670	750	800	900	1050
						250	315	465	530	530	530	530
						570	640	670	750	800	900	1050
					250	290	340	380	420	465	500	
Untergurt-Stationen / Return roller stations												
Gurtbreite / Belt width	400	500	650	800	1000	1200	1400	1600	1800	2000	2200	2400
[mm]	Rollenlänge L						Roller lengths L					
	500	600	750	950	1150	1400	1600	1800	2000	2200		
				465	600	700	800	900	1000	1100	1250	1400
Untergurt-Girlanden / Return roller garlands												
Gurtbreite / Belt width	400	500	650	800	1000	1200	1400	1600	1800	2000	2200	2400
[mm]	Rollenlänge L						Roller lengths L					
				465	600	700	800	900	1000	1100	1250	1400
12/03								Blatt Sheet 003				

PRECISMECA - MONTAN

Achsenden der Rollen
Anschlußform 2

Shaft ends of rollers
connecting form 2



Hinweis : Anschlußmaße für Lagergröße 6204 gemäß neuer DIN 15207-1
(Ausgabe Oktober 2000)

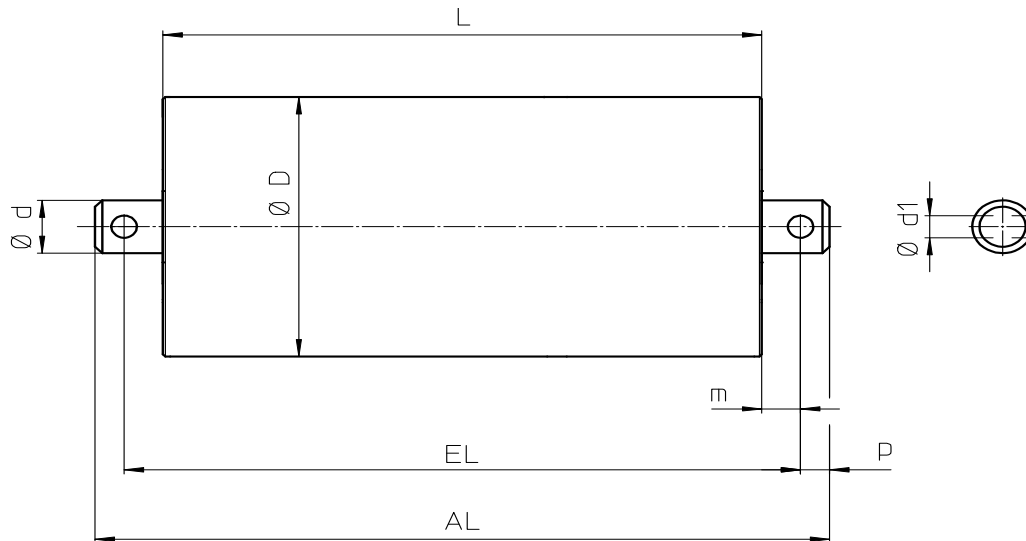
Indication : Connecting measures for bearing size 6204 according new DIN 15207-1
(Edition October 2000)

Kugellager Ball bearing	Achsdurchmesser d Shaft diameter d	SW Flats	m	n	L
6204	20	15*	4	9	<= 465 mm
				12	> 465 mm
		14**	4	9	<= 465 mm
				12	> 465 mm
6205 / 6305	25	18*	4	12	
		14**			
6206 / 6306	30	22	4	12	
6308	36	22	4	12	
	40**	32**			
6310	44	32	4	12	
	50**	40**			
6312	52	32	4	12	
	60**	50**			
* Aufsteckkappen möglich. * Adapter caps possible.		** Nur für Ersatzteilbedarf. ** For spare parts only.			
12/03					Blatt Sheet 004

PRECISMECA - MONTAN

Achsenden der Rollen
Anschlußform 5

Shaft ends of rollers
connecting form 5



Kugellager Ball bearing	Achsdurchmesser d Shaft diameter d	Verbindungsglied Connecting link	d1	m	p
6204	20	VS 8-25	8,5	14	10
6205 / 6305	25	VS 10-32	10,5	16	12
		VG 10-32			
6206 / 6306	30	VS 12-38	12,5	20	15
		VG 12-38			
6308	36	VS 15-38	15	20	15
	40	VG 15-38	15	20	16
6310	45	VS 18-50	18,5	30	20
	50	VG 18-50	18,5	30	20
		VG 21-57	21	20	24
6312	60/SW50	VG 26-57	26	20	27
	55	VS 23-63	23,5	30*	25
	60	VG 23-63	23,5	30*	25

* Ab Rollendurchmesser 194 mm --> m = 35 mm .

* From roller diameter 194 mm --> m = 35 mm .

VS ---> Verbindungsglied mit Sicherungsstift / Connecting link with security pin

VG ---> Verbindungsglied geschraubt / Connecting link, screwed

12/03

Blatt
Sheet

005